

UCHWAŁA Nr IX/61/2015
RADY GMINY KRUSZYNA

z dnia 30 września 2015r.

**w sprawie przystąpienia do sporządzenia miejscowego planu zagospodarowania
przestrzennego obszaru położonego w miejscowości Kijów**

Na podstawie art. 18 ust. 2 pkt 15 ustawy z dnia 8 marca 1990 r. o samorządzie gminnym (Dz. U. z 2013 r. poz. 594 z późn. zm.) oraz art. 14 ust. 1 i 2 ustawy z dnia 27 marca 2003 r. o planowaniu i zagospodarowaniu przestrzennym (Dz. U. z 2015r. poz. 199, z późn. zm.)

**Rada Gminy Kruszyzna
uchwała:**

§ 1.

Przystąpić do sporządzenia miejscowego planu zagospodarowania przestrzennego, którego przedmiotem będzie ustalenie przeznaczenia oraz określenie sposobów zagospodarowania i warunków zabudowy terenu położonego w miejscowości Kijów.

§ 2.

Granice obszaru objętego projektem planu określono na mapie ewidencyjnej w skali 1:2 000 stanowiącej załącznik graficzny do niniejszej uchwały.

§ 3.

Wykonanie uchwały powierza się Wójtowi Gminy Kruszyzna.

§ 4.

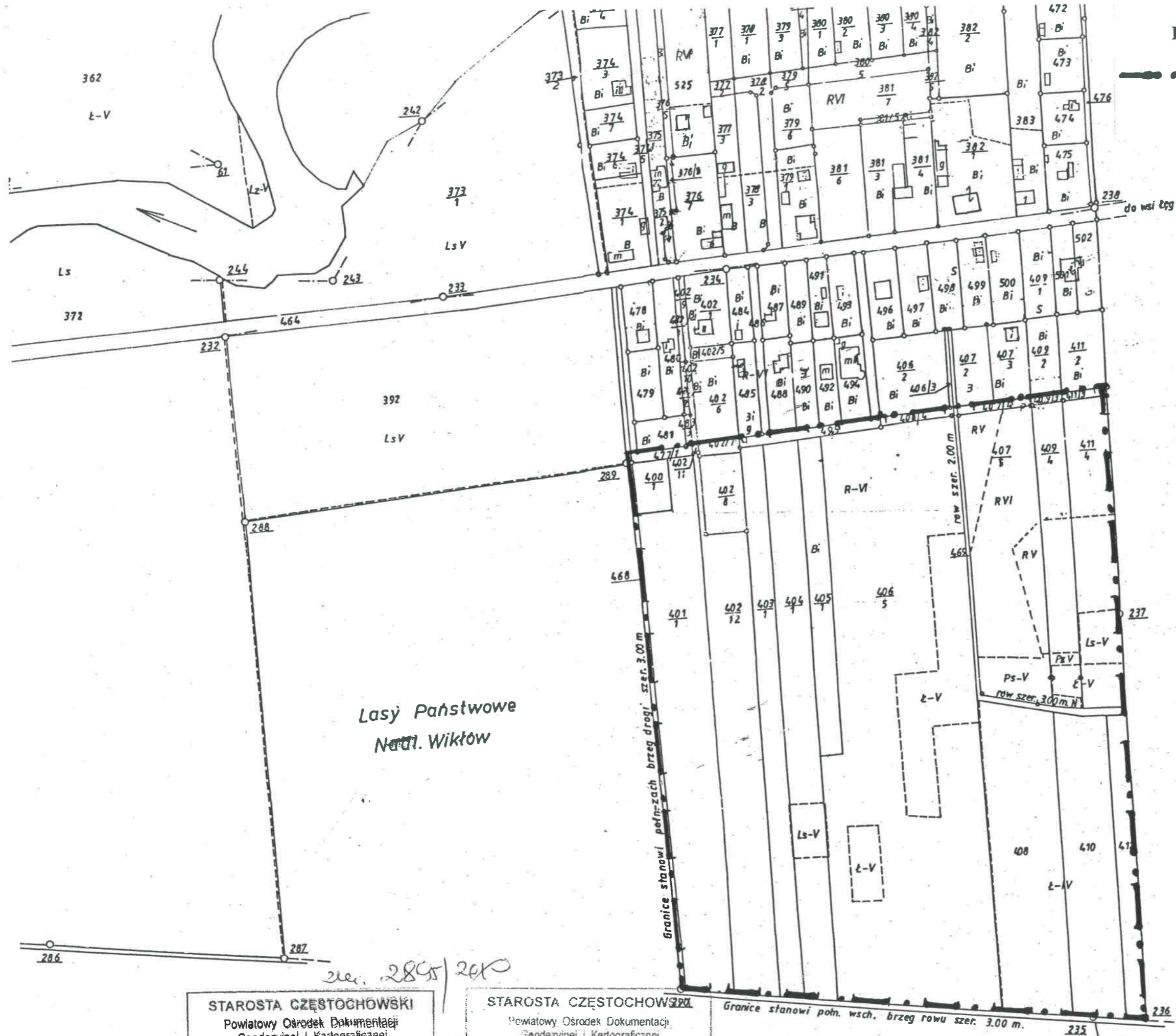
Uchwała wchodzi w życie z dniem podjęcia.

PRZEWODNICZĄCY
RADY GMINY
Wanda Krawczyk

●●●●● Granice obszaru objętego opracowaniem

Załącznik Nr 1
do uchwały Nr IX/61/2015
z dnia 30 września 2015r.

PRZEWODNICZĄCY
RADY GMINY
Wanda Krawczyk



Las Państwowy
Nadl. Wiktów

Grunty wsi
Łęg

Granice stanowi półn. wsch. brzeg rowu szer. 3.00 m

Granice stanowi półn. wsch. brzeg rowu szer. 3.00 m.

STAROSTA CZĘSTOCHOWSKI
Powiatowy Ośrodek Dokumentacji
Geodezyjnej i Kartograficznej

Poświadczam zgodność niniejszego dokumentu
z oryginałem przyjętym do państwowego zasobu
geodezyjnego i kartograficznego POGiK

1.005

STAROSTA CZĘSTOCHOWSKI
Powiatowy Ośrodek Dokumentacji
Geodezyjnej i Kartograficznej

Reprodukowanie, rozpowszechnianie i rozprowadzanie
niniejszego dokumentu wymaga zezwolenia, o którym
mowa w art 13 ustawy z dnia 17 maja 1989 r.
- Prawo geodezyjne i kartograficzne (Dz. U. z. 2000 r.)

zlec. 2895/2010